

KOSTEN

1.108,00 €

inkl. Mehrwertsteuer, Ausbildungsleistung mehrwertsteuerfrei

2 Tage inkl. Prüfung

ANMELDUNG

Anmeldungen werden in der Reihenfolge des Eingangs berücksichtigt, gelten aber erst nach Bestätigung/Einladung durch die SLV als angenommen. Sie können sich per E-Mail, Fax, Post oder auch online anmelden.

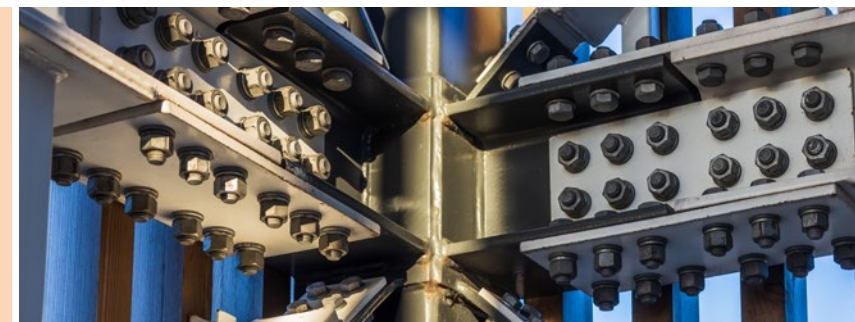
Bettina Koths
Tel.: 0203 37 81-244
Fax: 0203 37 81-321
anmeldung@slv-duisburg.de
www.slv-duisburg.de

ANSPRECHPARTNER

Heiko Hoffmann
Tel.: 0203 37 81-300
hoffmann-h@slv-duisburg.de

HINWEIS

Zur besseren Lesbarkeit wird in diesem Informationsmaterial die männliche Form verwendet. Die hier verwendeten Personenbezeichnungen und personenbezogenen Hauptwörter beziehen sich grundsätzlich aber auf alle Geschlechter.



SCHRAUBPRAKTIKER IM STAHLBAU

17. - 18. Februar 2026
27. - 28. Oktober 2026
01. - 02. Dezember 2026

**GSI – Gesellschaft für Schweißtechnik
International mbH
Niederlassung SLV Duisburg**

Bismarckstraße 85
47057 Duisburg

T +49 203 37 81-244
F +49 203 37 81-321

anmeldung@slv-duisburg.de
www.slv-duisburg.de



www.slv-duisburg.de



SCHRAUBPRAKTIKER IM STAHLBAU

Neben den Schweißverbindungen werden im Stahlbau häufig Schraubverbindungen eingesetzt.

Wurden Schraubverbindungen im Stahlbau historisch zunächst nur Beanspruchungen durch Scherkräfte ausgesetzt, so können sie heute ebenso Zugkräfte übertragen. Sie sind einsetzbar im statischen und dynamischen Bereich und finden eine breite Anwendung vom Treppen- bis zum Brückenbau.

Mit der Einführung der DIN EN 1090 wurde die Ausführung von Schraubverbindungen weiter in den Fokus gerückt. Ein Unternehmen, das Schraubverbindungen herstellt, muss diesen speziellen Prozess in die werkseigene Produktionskontrolle einbinden.

Dieses erfordert unter anderem die Berücksichtigung der Verbindungsmittel in den Bereichen Einkauf, Wareneingangskontrolle, Konstruktion, Montage, Prüfung und Dokumentation.

Im Zertifizierungsverfahren wird geprüft, ob dieses Konzept schlüssig und normgerecht ist und in die Praxis umgesetzt wird. Hierfür ist es wichtig, die unterschiedlichen Anwendungsfälle zu verstehen und die notwendigen Prüfungen und Dokumentationen ableiten zu können. Für die Umsetzung der Anforderungen ist geschultes Personal notwendig, das die Vorgaben fachgerecht und praxisnah umsetzen kann.



THEMEN

- Gesetzliche Grundlagen zur Ausführung von Stahlbau nach DIN EN 1090 in Deutschland
- Verbindungsarten und die Anforderungen an
 - Verwendung
 - Montage
 - Dokumentationvon Schraubverbindungen im Stahlbau
- Montagepraxis gem. DAST 024 in Deutschland
- Qualitätsanforderungen an die Herstellung von Schrauben und Muttern
- Werkzeuge für die Ausführung und Prüfung von Schraubverbindungen
- Zahlreiche Praxisübungen zur Durchführung einer sach- und fachgerechten Montage von Schraubverbindungen

TEILNEHMER

- Mitarbeiter in der Qualitätssicherung
- Bauleiter im Stahl- und Anlagenbau
- Meister/Poliere
- Schweißfachmann
- Schlosser aller Fachrichtungen
- Schweißer